

2015

RAPPORT ANNUEL



Etienne BARÈS
Président

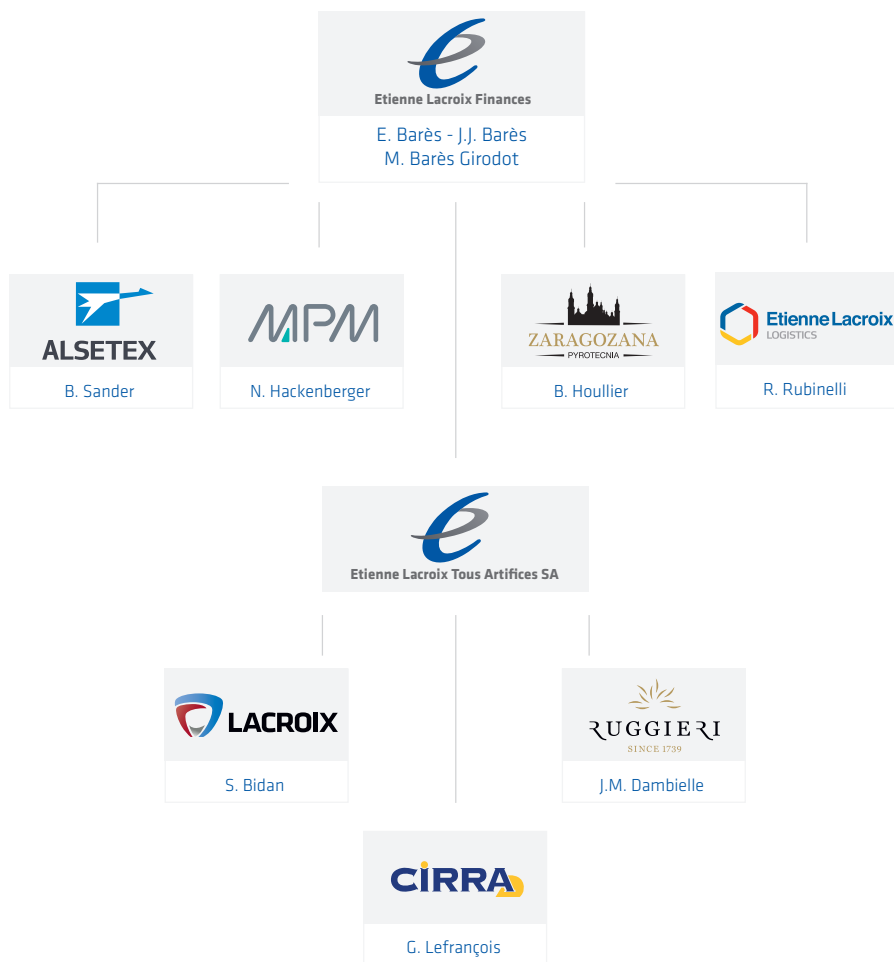


Jean-Jacques BARÈS
Directeur général



Marie BARÈS GIRODOT
Directeur général Lacroix Finances
Directeur administratif et financier

ORGANIGRAMME



SERVICES SUPPORTS

DG Lacroix Finances et Directeur Administratif et Financier.....	M. Barès Girodot
• Directeur Juridique.....	J. Holtzhäusser
• Responsable Communication et Design.....	B. Grégoire
Directeur des Ressources Humaines	C. Duflot
Directeur HSE.....	J. Gabilan
Directeur Développement International	J. M. Puech
Directeur Achats.....	J. Gauvin
Responsable Système Qualité	F. Verleysen
Conseiller Défense	B. Guillet
Conseiller Sécurité	R. Marion

Le Groupe Lacroix a réalisé en 2015, conformément aux prévisions, un chiffre d'affaires et des résultats financiers en sensible amélioration.

Grâce à des prises de commandes importantes à l'international depuis 2013, pour ses trois activités principales, le Groupe connaît un nouvel élan de croissance.

LACROIX : L'équipe de Direction a été renouvelée début 2015. Ces ajustements d'organisation se sont poursuivis jusqu'au début de 2016.

Lacroix a confirmé, grâce à un carnet de commandes très significatif, sa capacité à redresser son niveau d'activité et ses résultats.

RUGGIERI : L'activité a stabilisé son chiffre d'affaires et ses résultats au niveau de ceux enregistrés en 2014, et conforte également sa capacité d'offre de spectacles multimédia au premier rang mondial.

ALSETEX : Un effort soutenu et très important a été réalisé afin d'obtenir au plus tôt la mise en conformité de l'ensemble des installations et des activités.

Ces travaux devront se poursuivre tout au long de l'année 2016.

Le respect des engagements contractuels majeurs a permis à Alsetex un redressement très significatif de son activité et de ses résultats.

MPM : L'activité a poursuivi ses efforts de développement de produits en propre et de déploiement de l'innovation.

MPM a également soutenu la forte croissance de ses activités de sous-traitance,

plus particulièrement dans le secteur aéronautique et au service des activités soutenues du Groupe.

ELL : Suite à un renforcement dans le transport terrestre en France, les activités de ELL vers ses clients hors groupe ont continué à progresser.

CIRRA : Les investissements nécessaires au développement de l'activité packaging ont été mis en œuvre. Conformément au Plan d'Affaires mis en place lors de la prise de contrôle de cette activité, le chiffre d'affaires de CIRRA et ses résultats ont été redressés.

ZARAGOZANA : Après le tragique accident intervenu à Saragosse le 31 Août, un projet de redéploiement de cette activité de fabrication d'artifices de divertissement est lancé. Il vise à la réalisation de produits différenciés issus de la Recherche et Développement de Lacroix.

Zaragoza constituera à terme le centre d'expertise technique du Groupe dans son domaine. Cette implantation espagnole permettra au Groupe un meilleur développement de son offre, en Espagne, et à partir de l'Espagne.

Les perspectives de développement pour les années à venir du Groupe en France, en Europe et au niveau mondial sont importantes. Elles se réaliseront au profit de nos clients, partenaires, collaborateurs et actionnaires, qu'à la seule condition que nos exigences en matière de Sécurité avant tout et de rentabilité soient prioritairement respectées.

CHIFFRES CLÉS

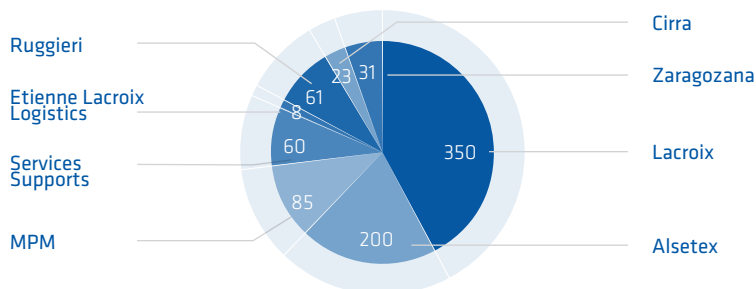
BILAN

montant exprimé en M€	2015	2014	2013	2012
ACTIF MOBILISÉ	35	32	28	25
CAPITAUX PROPRES	72	64	63	59
DETTES BANCAIRES	14	6,4	5,4	4,4
BILAN	230	171	153	142

RÉSULTATS

montant exprimé en M€	2015	2014	2013	2012
CA TOTAL	138	101	99	104
DONT EXPORT	85	61	48	46
RÉSULTAT NET	10,6	2,6	4,5	4,6

EFFECTIF GROUPE

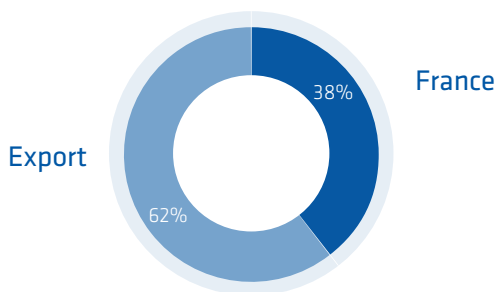


CHIFFRE D'AFFAIRES
138 M€

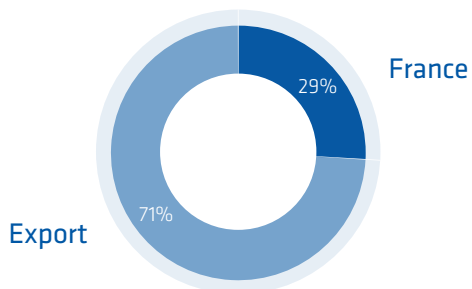
EFFECTIF TOTAL
818 PERSONNES

CARNET DE COMMANDES
320 M€

RÉPARTITION DU CHIFFRE D'AFFAIRES GROUPE



RÉPARTITION DU CARNET DE COMMANDES GROUPE



6, boulevard de Joffrey
CS 30213 - 31605 Muret Cedex - FRANCE
Tél. : +33 (0) 561 566 500
Fax : +33 (0) 561 514 277
www.etienne-lacroix.com