

RAPPORT ANNUEL 2016

6, boulevard de Joffrey
CS 30213
31605 Muret Cedex - FRANCE
Tél. : +33 (0) 561 566 500
Fax : +33 (0) 561 514 277

www.etienne-lacroix.com

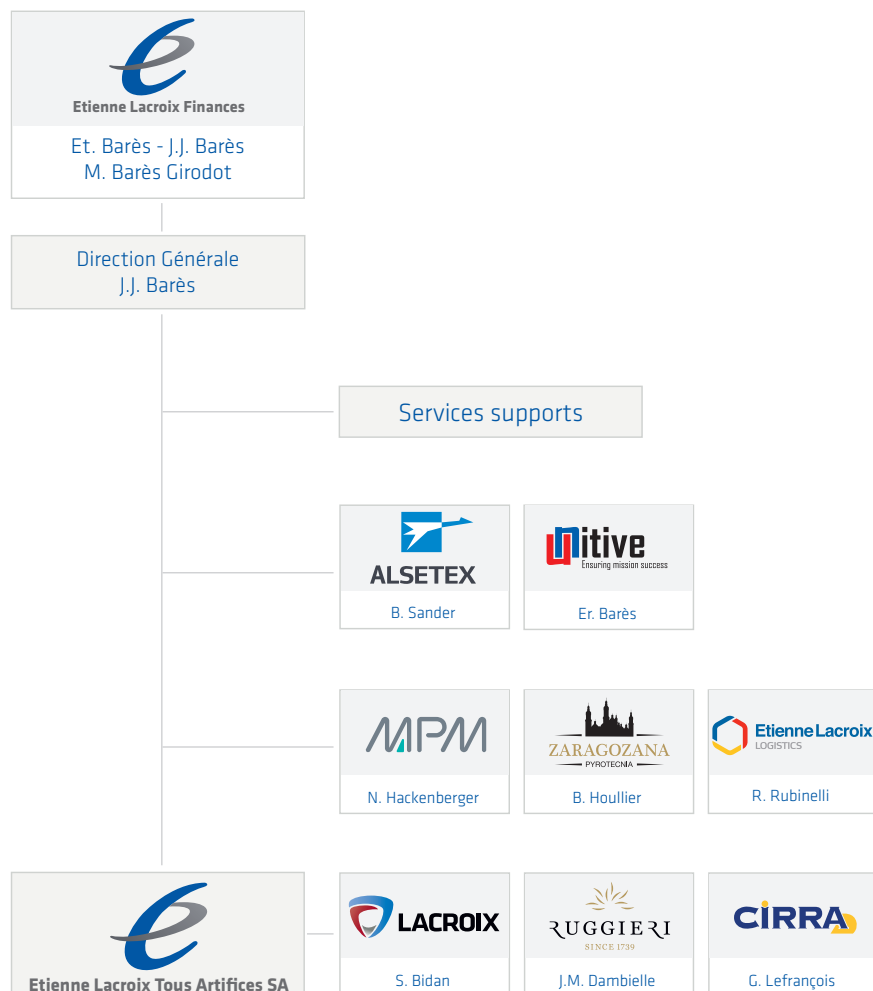


Etienne BARÈS
Président

Marie BARÈS GIRODOT
Directeur général Lacroix Finances
Directeur administratif et financier

Jean-Jacques BARÈS
Directeur général

ORGANIGRAMME



SERVICES SUPPORTS

DG Lacroix Finances et Directeur Administratif et Financier.....	M. Barès Girodot
• Responsable Juridique.....	C. Raynaud
• Responsable des Systèmes d'Information.....	J.C. Chague
• Responsable Comptabilité Gestion.....	B. Thiery
• Contrôleur Financier.....	F. Girodot
• Responsable Communication et Design.....	B. Grégoire
Directeur des Ressources Humaines.....	C. Dufлот
Directeur HSE.....	J. Gabilan
Directeur Développement International.....	J.M. Puech
Directeur Achats.....	J. Gauvin
Responsable Système Qualité.....	F. Verleysen
Conseiller Défense.....	B. Guillet
Conseiller Sécurité.....	R. Marion

Le Groupe Etienne Lacroix a réalisé en 2016, conformément aux prévisions, un chiffre d'affaires et des résultats financiers en sensible amélioration.

Grâce à des prises de commandes importantes à l'international depuis 2013, pour ses trois activités principales, le Groupe connaît un nouvel élan de croissance.

LACROIX : Les engagements budgétaires de l'exercice ont été respectés. Un meilleur contrôle de nos opérations industrielles et commerciales ainsi qu'un accroissement à court et moyen terme de nos activités se confirment.

RUGGIERI : Soumis aux aléas des prises de commandes export, RUGGIERI a connu un fort recul de son chiffre d'affaires sur l'exercice. Le renouvellement de l'offre de RUGGIERI et le fort potentiel de croissance à l'international nous laissent entrevoir un rebond très significatif de l'activité à court terme.

ALSETEX : Grâce au respect d'engagements contractuels majeurs, le chiffre d'affaires et les résultats d'Alsetex ont été en très sensible amélioration.

MPM : L'activité de sous-traitance est restée comme l'année précédente à un niveau particulièrement soutenu. Les efforts de redéploiement des activités de produits propres portent leurs premiers fruits en termes de chiffre d'affaires et de résultats économiques.

ELL : Tout en maintenant son niveau d'activité, ELL a redéployé son offre par l'intégration de nouvelles compétences transitaires et douanes.

Pour la quatrième fois consécutive en l'espace de 15 ans, l'analyse stratégique du portefeuille des activités du Groupe a été renouvelée. Le business plan 2025 qui en découle laisse entrevoir des possibilités significatives de croissance. Les deux leviers principaux à mettre en œuvre pour l'atteinte de nos objectifs seront l'élargissement de nos offres vers des solutions de plus en plus intégrées et un déploiement soutenu de nos activités à l'International.

CIRRA : Avec un chiffre d'affaires et des résultats conformes au budget de l'exercice, CIRRA consolide ses activités et offre en fin d'année des perspectives encourageantes de développement.

ZARAGOZANA : Malgré les circonstances difficiles traversées par l'entreprise depuis 2015, les objectifs de chiffre d'affaires de l'exercice ont été atteints. La recherche intense menée tout au long de l'année en vue d'acquiescer un terrain pour y reconstruire l'usine de fabrication est restée infructueuse, elle se poursuivra au cours du premier semestre 2017. La réhabilitation du site historique de fabrication en site logistique a été lancée en fin d'année.

UNITIVE : La création d'Unitive en décembre 2016 marque la volonté du Groupe d'aller plus loin dans la compréhension des besoins clients et de l'évolution du marché. Dès l'obtention des autorisations et licences spécifiques, Unitive sera un outil au service de la stratégie du Groupe par le renforcement de l'offre produits et services des activités défense et sécurité ainsi que par tous les accords commerciaux et les cibles de croissance externe qu'elle proposera.

CHIFFRES CLÉS

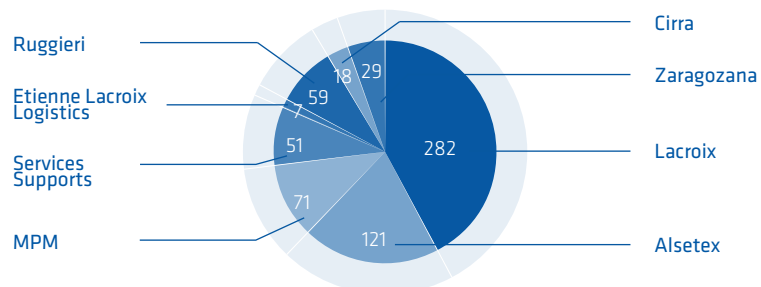
BILAN

montant exprimé en M€	2016	2015	2014	2013
ACTIF MOBILISÉ	39	33	31	28
CAPITAUX PROPRES	83	72	64	63
DETTES BANCAIRES	11	12	6,4	5,4
BILAN	227	229	171	153

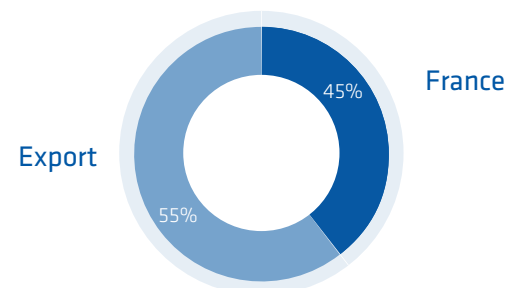
RÉSULTATS

montant exprimé en M€	2016	2015	2014	2013
CA TOTAL	139	138	101	99
DONT EXPORT	76	85	61	48
RÉSULTAT NET	13,2	10,6	2,6	4,5

EFFECTIF GROUPE (CDI)



RÉPARTITION DU CHIFFRE D'AFFAIRES GROUPE



RÉPARTITION DU CARNET DE COMMANDES GROUPE

